

СТАНДАРТНАЯ КОМПЛЕКТАЦИЯ

Кабина по стандарту ISO

Всепогодная стальная кабина с обзором 360°
Окна из небьющегося стекла
Подъемный стеклоочиститель ветрового стекла
Сдвигающееся складное переднее стекло
Сдвигающееся боковое стекло (левое)
Запирающаяся дверь
Система обогрева и охлаждения
Отсек для хранения и пепельница
Радио и USB плеер
Стальная крышка верхнего люка
Штепсельная розетка на 12 вольт (преобразователь постоянного тока с 24 В на 12 В)

Автоматизированная система оптимизации мощности (новая система SAPO)

3 режима нагрузки, 2 режима работы, пользовательский режим
Системы автоматического и одноночного управления снижением оборотов двигателя
Система автоматического прогрева
Автоматическая система предотвращения перегрева

Автоматический климат-контроль

Кондиционер и обогреватель
Стеклообогреватель

Система самодиагностики

Средство облегчения пуска двигателя (подогреватель впускного воздуха) в холодную погоду

Централизованный контроль

ЖК дисплей
Тахометр или счетчик пробега/спидометр
Часы
Стрелочные приборы
Указатель уровня топлива
Указатель температуры охлаждающей жидкости двигателя
Указатель температуры гидравлического масла
Предупреждающие сигналы
Перегрузка
Ошибка связи
Низкое напряжение батареи
Засорение воздухоочистителя
Индикаторы
Максимальная мощность
Низкая скорость / высокая скорость
Нагреватель топлива
Автоматическая регулировка оборотов холостого хода

Замки двери и кабины, централизованный замок

Два наружных зеркала заднего вида

Полностью регулируемое кресло с подвеской и ремнем безопасности

Скользящий джойстик контура управления

Четыре передние фары рабочего освещения

Электрический звуковой сигнал

Аккумуляторные батареи (2 x 12 В x 160 А-ч)

Главный переключатель аккумулятора

Съемный сетчатый фильтр для охладителя

Автоматический тормоз поворотной платформы

Съемный расширительный бачок

Фильтр предварительной очистки топлива

Система удержания стрелы

Система удержания рукояти

Башмаки гусеницы (600 мм, 24")

Защита гусеничной ленты

Гидроаккумулятор для опускания рабочего оборудования

Электрический датчик

Защита нижней рамы (основная)

ОБОРУДОВАНИЕ, ПОСТАВЛЯЕМОЕ ПО ЗАКАЗУ

Заправочный насос (35 л/мин)

Лампа маячка

Комплект соединений трубопроводов одностороннего действия (гидролот и т.п.)

Комплект соединений трубопроводов двустороннего действия (грейферный ковш и т.п.)

Быстрый соединитель

Сигнализация во время движения

Стрелы

6,25 м, 20' 6"

6,25 м, 20' 6" для тяжелых условий эксплуатации

Длинная стрела 10,2 м, 33' 6"

Рукояти

2,1 м, 6' 11"

2,5 м, 8' 2"

3,05 м, 10' 0"

3,75 м, 12' 4"

3,05 м для тяжелых условий эксплуатации

Длинная стрела 7,85 м, 25' 9"

Климат-контроль

Только кондиционер

Только обогреватель

Устройства FOG/FOPS кабины (ISO/DIS 10262)

FOPS (защита кабины оператора от падающих предметов)

FOG (защита от падающих предметов)

Фары кабины

Защита от дождя переднего окна кабины

Солнцезащитный козырек

Башмаки гусеницы

Башмак с тремя грунтозацепами (700 мм, 28")

Башмак с тремя грунтозацепами (800 мм, 32")

Башмак с тремя грунтозацепами (900 мм, 36")

Полная защита гусеничной ленты

Защита нижней рамы (дополнительная)

Система подогрева, охлаждающая жидкость

Комплект инструментов

Костюм оператора

Камера заднего вида

Кресло

Кресло на механической подвеске с подогревом

Hi-mate (система удаленного управления)

Нагреватель топлива

Фрикционная муфта вентилятора

Состав стандартной и дополнительной комплектации может меняться. Для дополнительной информации свяжитесь с дилером компании Hyundai. Машина может изменяться в соответствии с международными стандартами.

Все английские единицы измерения округлены до ближайшего фунта или дюйма.

ПОЖАЛУЙСТА, СВЯЖИТЕСЬ



HYUNDAI
HEAVY INDUSTRIES CO., LTD.

CONSTRUCTION EQUIPMENT

Head Office (Sales Office)

1000 BANGEOJINSUNHWAN-DORO, DONG-GU, ULSAN, 682-792, KOREA TEL: (82)52-203-9725 FAX: (82)52-202-

Americas Operation: Hyundai Construction Equipment Americas, Inc.

6100 ATLANTIC BOULEVARD NORCROSS GA 30071 U.S.A TEL: (1)847-678-823-7802 FAX: (1)847-678-823-7778

Europe Operation: Hyundai Heavy Industries Europe N.V.

VOSSENDAAL 11, 2440 GEEL, BELGIUM TEL: (32) 14-56-2200 FAX: (32) 14-59-3405

India Operation: Hyundai Construction Equipment India Pvt., Ltd.

PLOT NO.A-2, CHAKAN INDUSTRIAL AREA, VILL.- KHALUMBRE. TALUK.- KHED., DIST.- PUNE 410 501, INDIA
TEL: (91) 21-3530-1700 FAX: (91) 21-3530-1712

Мы построим лучшее будущее

Robex
300LC-9S
300LC-9SH

с установленным двигателем по нормам Tier 2



* Фотография может включать дополнительное оборудование.

Гордость во время работы

Компания Hyundai Heavy Industries прилагает все усилия для создания новейшего оборудования для перемещения грунта, обладающего максимальными характеристиками, большей точностью, преимуществами универсальной машины и проверенным качеством. Вы можете гордиться тем, что работаете с Hyundai!



Robex 300LC-9S 300LC-9SH

Обзор машины

Технология двигателя

Легкость и простота обслуживания / функция автоматического прогрева двигателя / функция предотвращения повторного запуска

Улучшения в гидравлической системе

Новое запатентованное гидравлическое управление для улучшения управляемости / усовершенствованная конструкция гидрораспределителя для повышения эффективности и более плавной работы / новая система автоматической стрелы и приоритета поворота для оптимальной скорости / новая функция автоматического форсирования мощности для получения дополнительной мощности при необходимости / усовершенствованная система возобновления потока при складывании рукояти и опускании стрелы для повышения скорости и эффективности

Отсек насоса

Современные, мощные, надежные рядные аксиально-поршневые насосы с объемным регулированием, спроектированные компанией Kawasaki
Новый компактный блок соленоидов, оснащенный 4 соленоидными клапанами, 1 клапаном EPPR, 1 аккумулятором обратного клапана и сигнальным фильтром – управляет 2 скоростями движения, форсированием мощности, приоритетом стрелы и защитной блокировкой

Усовершенствованная кабина оператора

Улучшенный обзор

Увеличенная кабина с улучшенным обзором
Увеличенное стекло с правой стороны, теперь цельное, обеспечивающее улучшенный обзор справа
Окна из небьющегося стекла со всех сторон - более дешевые (чем поликарбонат) и не подверженные появлению царапин или помутнению
Закрывающийся солнцезащитный козырек для удобства оператора / Уменьшенный стык переднего стекла для улучшения обзора оператора

Улучшенная конструкция кабины

Новая трубчатая конструкция кабины обеспечивает повышенную безопасность оператора, защиту и надежность
Новый механизм открывания/закрывания окон, в конструкции которого предусмотрены вспомогательные трос и пружина и освобождение с помощью одной защелки

Улучшенное подвесное сиденье / консоль

Эргономические джойстики с дополнительными кнопками управления для использования приспособления.
Теперь с новым изящным дизайном
Новые консоли джойстика - теперь регулируются по высоте с помощью поворотного переключателя вниз
Регулируемые подлокотники - поверните поворотный переключатель, чтобы поднять или опустить их для достижения оптимального комфорта

Современная приборная группа с 7-дюймовым экраном

Новый цветной ЖК дисплей с легко читаемыми цифровыми указателями для температуры гидравлического масла, температуры воды и топлива. Упрощенная конструкция облегчает проведение регулировки и диагностики. Также предусмотрены новые усовершенствованные функции, например, камера заднего вида встроена в монитор.

3 режима нагрузки : (P) Мощный, (S) Стандартный, (E) Экономный, 2 режима работы : Копка и использование приспособления, (U) пользовательский режим на усмотрение оператора

Усовершенствованные функции самодиагностики с использованием GPS / спутниковой технологии

Теперь на приборной группе можно выбирать подачу одного или двух насосов для дополнительного приспособления

/ Новая противоугонная система с функцией защиты паролем

Скорость подъема стрелы и возобновления потока рукояти выбирается с помощью монитора.

Теперь доступно автоматическое форсирование мощности – выбираемое (вкл/выкл) с помощью монитора.

Мощная система кондиционирования и обогрева с автоматическим климат-контролем, на 20% больше тепла и объема воздуха, чем на 7 серии!

RMS (система удаленного управления) функционирует с помощью GPS/спутниковой технологии, обеспечивая таким образом улучшенное обслуживание и поддержку клиентов.

Ходовая тележка

Герметичная гусеница с башмаками (уретановые уплотнения) / Стандартная защита гусеничной ленты / Комфортабельные привинченные ступеньки

Большие вырезы для верхних катков, обеспечивающие удаление мусора / Клиновидные боковые рамы, обеспечивающие удаление мусора / Смазываемый натяжитель гусеничной ленты

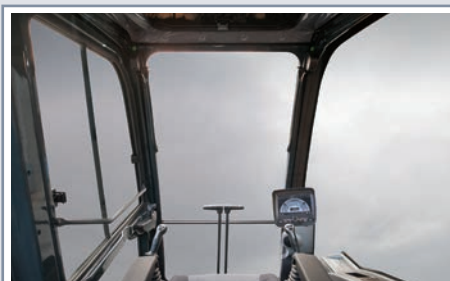
* Фотография может включать дополнительное оборудование.

Преимущества

Управление серией 9S настраивается индивидуально под каждого оператора. Операторы могут полностью настраивать свое рабочее окружение и параметры в соответствии со своими индивидуальными потребностями.



* Фотография может включать дополнительное оборудование.



Широкая кабина с великолепным обзором

Кабина была заново спроектирована с целью обеспечения большего пространства, более широкого поля зрения и повышенного комфорта оператора. Особое внимание было уделено чистому, просторному и удобному интерьеру с достаточным обзором пространства вокруг машины и выполняемой работы. Такое хорошо сбалансированное сочетание мельчайших деталей обеспечивает оператору идеальное положение для безопасного и надежного выполнения работы.

Комфорт оператора

В кабине серии 9S вы можете легко регулировать настройки сиденья, консоли и подлокотника, чтобы они наилучшим образом соответствовали вашим личным параметрам работы.

Положение сиденья и консоли можно устанавливать одновременно и отдельно друг от друга. Другие преимущества, обеспечивающие дополнительный общий комфорт оператора, включают полностью автоматическую мощную систему кондиционирования воздуха и радио / USB плеер.



Уменьшение стресса

Работа представляет собой достаточно большой стресс. Поэтому рабочее окружение не должно создавать стресс. Серия Hyundai 9S обеспечивает улучшенные удобства, дополнительное пространство и комфортабельное сиденье, что позволяет свести к минимуму стресс для оператора. Мощная система климат-контроля обеспечивает оператору оптимальный выбор температуры воздуха. Современная аудиосистема с USB плеером, AM/FM стереоприемником идеально подходит для прослушивания любимой музыки.



Оператор - Удобная приборная группа

Современная новая приборная группа с 7-дюймовым широким цветным ЖК экраном и переключателем с фиксацией положения позволяет оператору выбирать персональные параметры машины. Выбор режима нагрузки и работы, самодиагностика, дополнительная камера заднего вида, контрольные перечни обслуживания, безопасность пуска машины и видеофункции были интегрированы в приборную группу с целью сделать машину более универсальной, а работу оператора более продуктивной.



Точность

Инновационные технологии гидравлической системы делают управление экскаватором серии 9S быстрым, легким и простым.



* Фотография может включать дополнительное оборудование.

Автоматизированная система управления мощностью

Мощность двигателя и гидравлической системы сливаются вместе благодаря современной системе SAPO (автоматизированной системе оптимизации мощности), обеспечивая выполнение работы. Оператор может одним касанием кнопки установить собственные параметры для приоритета стрелы или поворота, выбора режима нагрузки и дополнительных рабочих инструментов.

Система SAPO также обеспечивает полную самодиагностику и цифровые указатели для важной информации, например, температуры гидравлического масла, температуры воды и уровня топлива. Эта система взаимодействует с множеством датчиков, расположенных в гидравлической системе, а также гидравлическом контуре.

Режим нагрузки

В режиме P (Power Max) достигается максимальная скорость и мощность машины для повышения производительности.

Режим S (Standard) обеспечивает уменьшенные, фиксированные обороты двигателя для достижения оптимальной производительности и повышения экономии топлива. Для максимальной экономии топлива и улучшения управления режим E (Ecopot) обеспечивает точно рассчитанную мощность в зависимости от нагрузки. Эти три уникальных режима нагрузки предоставляют оператору возможность выбора мощности, скорости и экономии топлива.

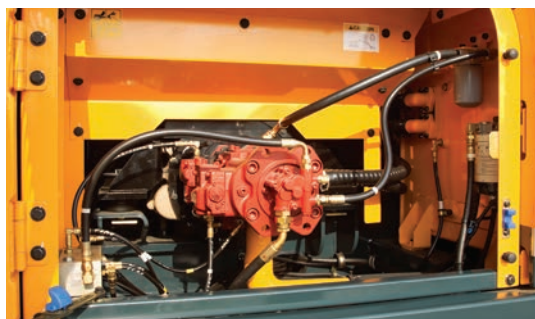
Режим работы

Режим работы позволяет оператору выбирать подачу мощности к отдельным приспособлениям, например, гидроразбивателю или приспособлениям с двусторонним потоком, например, дробилке. Индивидуальные установки потока для каждого приспособления можно запрограммировать с приборной группы.

Пользовательский режим

Некоторые работы требуют более точных установок машины. С помощью универсального пользовательского режима U (User) оператор может настраивать обороты двигателя, выходную мощность насоса, обороты холостого хода и другие установки машины для выполнения работы.

Улучшенная гидравлическая система



Для достижения оптимальной точности компания Hyundai переработала конструкцию гидравлической системы, обеспечив оператора возможностями сверхточного касания и улучшенной управляемости. Улучшенное управление подачей насоса уменьшает подачу, когда органы управления не используются, что позволяет свести к минимуму расход топлива.

Усовершенствованные золотниковые клапаны в гидрораспределителе рассчитаны на обеспечение более точной подачи к каждому механизму с меньшими потерями.

Усовершенствованные гидравлические клапаны, созданные с высочайшей точностью поршневые насосы с объемным

регулированием, точные органы управления и расширенные функции движения делают легкой работу любого оператора серии 9S. В перечень усовершенствованных функций входят возобновление потока при складывании рукояти и опускании стрелы, усовершенствованная технология гидрораспределителя и инновационная система автоматического приоритета стрелы и поворота для достижения оптимальной производительности в любой области применения.



Автоматический приоритет стрелы-поворота

Эта интеллектуальная функция автоматически и непрерывно следит за поддержанием идеального баланса гидравлической подачи для перемещения стрелы и поворота машины. Усовершенствованная система SAPO контролирует гидравлическую систему и регулирует ее параметры для достижения максимальных характеристик и производительности.

Характеристики

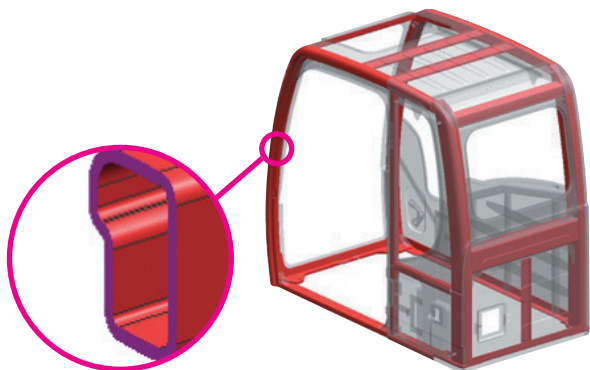
Серия 9S спроектирована для достижения максимальных характеристик, обеспечивая продуктивную работу оператора.



* Фотография может включать дополнительное оборудование.

Направляющие и регуляторы натяжения гусеничной ленты

Износостойкие направляющие гусеничной ленты удерживают звенья гусеницы на месте. Натяжение гусеничной ленты легко осуществляется благодаря использованию стандартных натяжителей гусеничной ленты с тавотницей и амортизирующими пружинами.



Прочность конструкции

Конструкция кабины серии 9S выполнена из более прочного, но одновременно более тонкого профиля, что обеспечивает повышенную безопасность и улучшенный обзор. Цельносварная конструкция из ненапряженной, высокопрочной стали образует прочную, более надежную и низкую раму. Прочность конструкции была испытана с помощью метода конечных элементов (FEM) и испытаний на проверку длительности срока службы.

ДВИГАТЕЛЬ CUMMINS C8,3-C

Шестицилиндровый четырехтактный двигатель с турбонаддувом и охлаждением воздуха наддува создан для обеспечения высокой мощности, надежности, экономичности и низкого уровня выбросов. По уровню выбросов этот двигатель удовлетворяет нормам Tier II.

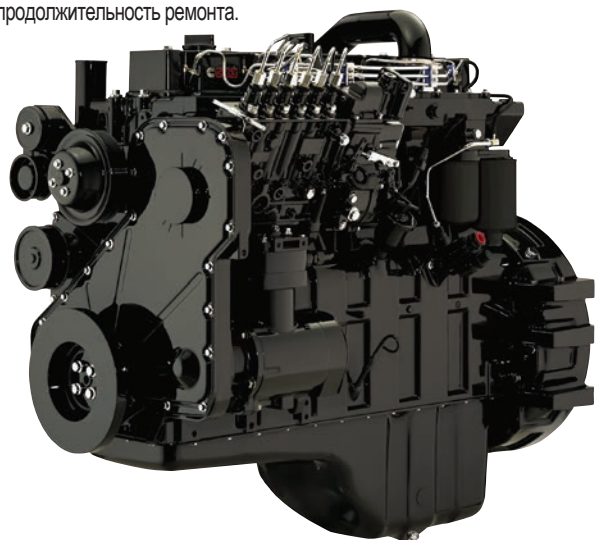
Уверенно продвигайтесь к своей мечте.

Шестицилиндровый четырехтактный двигатель с турбонаддувом и охлаждением воздуха наддува создан для обеспечения высокой мощности, надежности, экономичности и низкого уровня выбросов. По уровню выбросов этот двигатель удовлетворяет нормам Tier II.

Прочность. Целеустремленность. Выносливость. Четкое представление. Вот качества, которые вы найдете в двигателе Cummins C8,3-C. Конструкция двигателя настолько совершенна, что не требует электронного управления для достижения соответствия нормам выбросов сейчас и в будущем. Двигатель C8,3-C компании Cummins делает больше, чем просто приводит в движение ваше оборудование.

Он даст вам энергию для достижения вашей мечты. И у него есть характеристики, которые могут это доказать. Когда серия C была представлена более десяти лет назад, она переопределила образ дизельного двигателя, благодаря использованию на 40% меньшего числа деталей и повышенной надежности и долговечности.

Интегрированные соединения водяного и масляного насосов обеспечивают уменьшение утечек и облегчают обслуживание. Исключительная удельная мощность. И самая низкая в отрасли продолжительность ремонта.



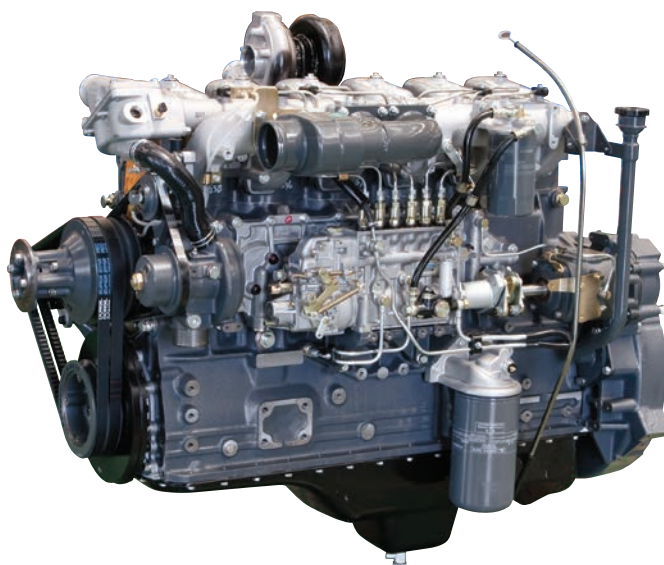
ДВИГАТЕЛЬ HYUNDAI D6AC-C

Шестицилиндровый четырехтактный двигатель с турбонаддувом и охлаждением воздуха наддува создан для обеспечения высокой мощности, надежности, экономичности и низкого уровня выбросов.

Надежность, на которую можно положиться.

Если вам необходимо выполнить тяжелую работу, вам потребуется мощь, точность и гибкость двигателя Hyundai D6AC-C. Он создан для самых тяжелых условий работы. Площадь поверхности подшипников увеличена для более надежной работы при высоких нагрузках. Снижение трения в цилиндрах двигателя означает больший срок службы и увеличенную выходную мощность. Начиная с усиленной конструкции блока и заканчивая более прочным картером шестеренной передачи, двигатель D6AC-C создан более прочным, чтобы служить дольше.

Двигатель D6AC-C способен достичь стандартов выбросов Tier 2 без электронного управления двигателем. В нем используется надежная механическая ВСТРОЕННАЯ система впрыска топлива. Вы получаете надежную силовую установку, соответствующую экологическим нормам, не переплачивая за ненужную технологическую сложность.



Рентабельность

Серия 9S спроектирована для достижения максимальной рентабельности благодаря повышенной эффективности, использованию усовершенствованных служебных функций и компонентов с увеличенным сроком службы.



* Фотография может включать дополнительное оборудование.

Эффективность использования топлива

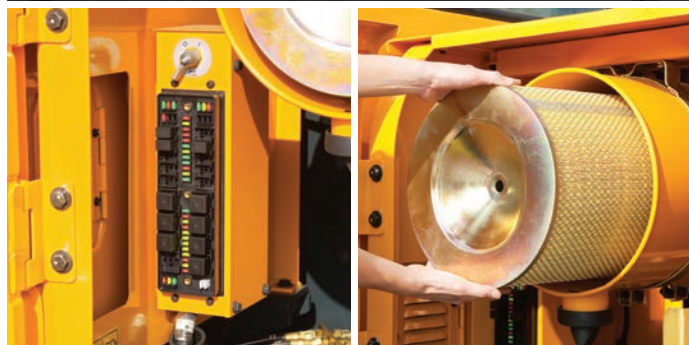
Экскаваторы серии 9S созданы чрезвычайно эффективными в плане использования топлива.

Такие усовершенствования, как трехступенчатая система снижения оборотов двигателя и новый экономный режим помогают экономить топливо и уменьшить воздействие на окружающую среду.



Hi-mate (система удаленного управления)

Hi-mate, разработанная компанией Hyundai система удаленного управления, обеспечивает операторов и обслуживающий персонал дилера наиболее важной информацией для обслуживания и диагностики машины с любого компьютера, имеющего доступ в Интернет. Пользователи могут видеть местоположение машины на цифровой карте и устанавливать границы работы машины, что снижает потребность в многочисленных вызовах технической помощи. Система Hi-mate экономит время и деньги владельца и дилера, предлагая профилактическое обслуживание и снижая время простоя машины.



Легкий доступ

Доступ с уровня земли к фильтрам, масленкам, предохранителям, компьютерным компонентам машины, а также широко открываемые отсеки делают сервисное обслуживание на серии 9S более удобным.



Увеличенный срок службы компонентов

Экскаваторы серии 9S были спроектированы с втулками, рассчитанными на длительные интервалы смазки (250 ч) и полимерными прокладками (устойчивыми к износу, снижающими уровень шума), гидравлическими фильтрами с увеличенным сроком службы (1000 ч), гидравлическим маслом с длительным сроком службы (5000 ч), более эффективными системами охлаждения и интегрированными системами предварительного нагрева, что увеличивает интервалы между сервисными обслуживаниями, сводит к минимуму эксплуатационные расходы и снижает время простоя машины.

Технические характеристики

ДВИГАТЕЛЬ / R300LC-9S

МОДЕЛЬ		CUMMINS C8,3-C	
Тип		Шестицилиндровый однорядный четырехтактный дизель с водяным охлаждением с непосредственным впрыском и турбонаддувом с охлаждением нагнетаемого воздуха и низким уровнем выбросов	
Номинальная мощность на маховике	SAE	J1995 (брутто)	263 л.с. (196 кВт) при 1900 об/мин
		J1349 (нетто)	252 л.с. (188 кВт) при 1900 об/мин
	DIN	6271/1 (брутто)	266 л.с. (196 кВт) при 1900 об/мин
		6271/1 (нетто)	255 л.с. (188 кВт) при 1900 об/мин
Макс. крутящий момент		124,3 кгс.м (899lbf.ft) / 1900 об/мин	
Диаметр цилиндра X ход поршня		114мм X 135мм (4,49" X 5,31")	
Рабочий объем		8300 см ³ (506 in ³)	
Аккумуляторные батареи		2 X 12 В X 160 А-Ч	
Пусковой двигатель		24 В, 7,5 кВт	
Генератор		24 В, 70 А	

ДВИГАТЕЛЬ / R300LC-9SH

МОДЕЛЬ		HYUNDAI D6AC-C	
Тип		Шестицилиндровый однорядный четырехтактный дизель с водяным охлаждением с непосредственным впрыском и турбонаддувом с охлаждением нагнетаемого воздуха и низким уровнем выбросов	
Номинальная мощность на маховике	SAE	J1995 (брутто)	217 л.с. (162 кВт) при 1900 об/мин
		J1349 (нетто)	197 л.с. (147 кВт) при 1900 об/мин
	DIN	6271/1 (брутто)	220 л.с. (162 кВт) при 1900 об/мин
		6271/1 (нетто)	200 л.с. (147 кВт) при 1900 об/мин
Макс. крутящий момент		96,9 кгс.м (701lbf.ft) / 1900 об/мин	
Диаметр цилиндра X ход поршня		130мм X 140мм (5,12" X 5,51")	
Рабочий объем		11149 см ³ (680 in ³)	
Аккумуляторные батареи		2 X 12 В X 160 А-Ч	
Пусковой двигатель		24 В, 5,5 кВт	
Генератор		24 В, 70 А	

ГИДРАВЛИЧЕСКАЯ СИСТЕМА

Тип		Парные аксиально-поршневые насосы переменной производительности	
Номинальная подача	R300LC-9S	2 X 266 л / мин (70,3 US gpm/58,5 UK gpm)	
	R300LC-9SH	2 X 252 л / мин (66,6 US gpm/55,4 UK gpm)	
Дополнительный насос для контура управления		Шестеренчатый насос	

Насосная система с дифференциальным измерительным контуром и экономией топлива.

ГИДРОМОТОРЫ

Механизм хода	Двухскоростной аксиально-поршневой гидромотор с тормозным клапаном и стояночным тормозом
Механизм поворота	Аксиально-поршневой мотор с автоматическим тормозом

НАСТРОЙКИ ПРЕДОХРАНИТЕЛЬНОГО КЛАПАНА

Контур рабочих органов	350 кгс/см ² (4980 psi)
Механизм хода	350 кгс/см ² (4980 psi)
Формирование мощности (стрела, рукоять, ковш)	380 кгс/см ² (5400 psi)
Контур управления поворотом платформы	300 кгс/см ² (4270 psi)
Контур управления	40 кгс/см ² (570 psi)
Клапан обслуживания	Установлен

ГИДРОЦИЛИНДРЫ

К-во цилиндров - диаметр цилиндра X ход поршня	Стрела: 2-140 X 1465 мм (5,5" X 57,7")
	Рукоять: 1-150 X 1765 мм (5,9" X 69,5")
	Ковш: 1-135 X 1185 мм (5,3" X 46,7")

ПРИВОДЫ И ТОРМОЗА

Вид привода	Полностью гидростатический	
Приводной двигатель	Аксиально-поршневой гидромотор на станине	
Система редукции	Планетарный редуктор	
Макс. тяга на сцепке	27300 кгс (60200 lbf)	
Макс. скорость хода (высокая) / (низкая)	R300LC-9S	5,3 км/ч (3,3mph) / 3,2 км/ч (2,0mph)
	R300LC-9SH	5,9 км/ч (3,7mph) / 3,4 км/ч (2,1mph)
Преодолеваемый подъем	35° (70 %)	
Стояночный тормоз	Многодисковый, маслопогруженный	

УПРАВЛЕНИЕ

Джойстики и педали со съемными рычагами, благодаря давлению в контуре управления, практически не требуют усилий и не утомляют оператора.

Органы управления	Два джойстика с одним рычагом безопасности (левый): поворот и рукоять, (правый): стрела и ковш (ISO)
Перемещение и изменение направления	Два рычага с педалями
Дроссельная заслонка двигателя	Электрически управляемая, поворотный переключатель

СИСТЕМА ПОВОРОТА ПЛАТФОРМЫ

Гидромотор привода поворота	Аксиально-поршневой гидромотор постоянного рабочего объема	
Редуктор поворота	Планетарный редуктор	
Смазка подшипника поворота	Тавотница	
Тормоз поворота платформы	Многодисковый, маслопогруженный	
Скорость поворота	R300LC-9S	10,7 об/мин
	R300LC-9SH	11,5 об/мин

ОБЪЕМ ОХЛАЖДАЮЩЕЙ ЖИДКОСТИ И СМАЗКИ

Повторное заполнение	литр	галлон США	галлон Великобритании
Топливный бак	500	132,1	110,0
Охлаждающая жидкость двигателя	50,0	13,2	11,0
Моторное масло	R300LC-9S	25,5	5,6
	R300LC-9SH	27,3	6,0
Механизм поворотной платформы - трансмиссионное масло	6,0	1,6	1,3
Бортовой редуктор (каждый) - трансмиссионное масло	8,0	2,1	1,8
Гидравлическая система (включая гидробак)	330,0	87,2	72,6
Гидравлический бак	190,0	50,2	41,8

ХОДОВАЯ ТЕЛЕЖКА

Центральная X-образная часть рамы ходовой тележки является цельносварной с усиленными прямоугольными секциями. Ходовая тележка содержит смазываемые катки, направляющие колеса, регуляторы натяжения гусеницы с амортизирующими пружинами и ведущими звездочками, и гусеницу с башмаками со двоянными или тройными грунтозацепами.

Центральная рама	X-образная
Ходовая тележка	Пятигранные элементы
Кол-во башмаков на каждой стороне	48 EA
Кол-во несущих катков на каждой стороне	2 EA
Кол-во опорных катков на каждой стороне	9 EA
Кол-во направляющих на каждой стороне	2 EA

ЭКСПЛУАТАЦИОННАЯ МАССА (ПРИБЛИЗИТЕЛЬНО)

В эксплуатационную массу входит стрела 6250 мм (20' 6"), рукоять 3050 мм (10' 0"), ковш обратной лопаты с горкой по SAE 1,27 м³ (1,66 yd³), смазочные материалы, охлаждающая жидкость, полный топливный бак, полный гидробак и все стандартное оборудование.

МАССА ОСНОВНЫХ КОМПОНЕНТОВ	
Поворотная платформа	7040 кг (15520 lb)
Стрела (с гидроцилиндром рукояти)	2670 кг (5900 lb)
Рукоять (с гидроцилиндром ковша)	1570 кг (3460 lb)

ЭКСПЛУАТАЦИОННАЯ МАССА

Тип	Ширина мм (in)	Эксплуатационная масса	
		кг (lb)	Удельное давление на грунт кгс/см ² (psi)
Башмаки	600 мм (24")	R300LC-9S	29700 (65480) 0,57 (8,11)
		R300NLC-9S	29500 (65040) 0,57 (8,11)
		R300LC-9S H/W	32540 (71740) 0,62 (8,82)
		R300LC-9SH	29900 (65920) 0,57 (8,11)
		R300NLC-9SH	29700 (65480) 0,57 (8,11)
		R300LC-9SH H/W	32740 (72180) 0,68 (8,96)
Башмаки с тройными грунтозацепами	700 мм (28")	R300LC-9S	30280 (66760) 0,50 (7,11)
		R300LC-9S H/W	33120 (73020) 0,54 (7,68)
		R300LC-9SH	30480 (67200) 0,50 (7,11)
		R300LC-9SH H/W	33320 (73460) 0,55 (7,82)
	800 мм (32")	R300LC-9S	30640 (67550) 0,44 (6,26)
		R300LC-9S H/W	33480 (73810) 0,48 (6,83)
		R300LC-9SH	30840 (67990) 0,44 (6,26)
		R300LC-9SH H/W	33680 (74250) 0,48 (6,83)
		R300LC-9S	31040(68430) 0,40 (5,69)
		R300LC-9SH	31240(68870) 0,40 (5,69)

КОВШИ

Все ковши являются цельносварными и изготовлены из высокопрочной стали.



С горкой по SAE 0,79 (1,03)
м³ (yd³)

1,03 (1,35)

1,27(1,66)
1,50 (1,96)

1,73 (2,26)
1,85 (2,42)

■ 1,27 (1,66)

◆ 1,07 (1,40)
◆ 1,15 (1,50)

◆ 1,27 (1,66)
◆ 1,46 (1,91)

◎ 1,16 (1,52)
◎ 1,49 (1,95)

★ 0,52(0,68)

Вместимость м ³ (yd ³)		Ширина мм (in)		Масса кг (lb)	Рекомендации, мм (ft.in)				
С горкой по SAE	С горкой по CECE	Без боковых режущих кромок	С боковыми режущими кромками		6250 (20' 6") Стрела				10200 (33' 6") Стрела
				2100 (6' 11") Рукоять	2500 (8' 2") Рукоять	3050 (10' 0") Рукоять	3750 (12' 4") Рукоять	7850 (25' 9") Рукоять	
0,79 (1,03)	0,70 (0,92)	890 (35,0)	1010 (39,8)	790 (1740)	●	●	●	●	—
1,03 (1,35)	0,90 (1,18)	1090 (42,9)	1210 (47,6)	890 (1960)	●	●	●	●	—
1,27(1,66)	1,10 (1,44)	1290 (50,8)	1410 (55,5)	1010 (2230)	●	●	●	■	—
1,50 (1,96)	1,30 (1,70)	1490 (58,7)	1610 (63,4)	1080 (2380)	●	●	■	▲	—
1,73 (2,26)	1,50 (1,96)	1700 (66,9)	1820 (71,7)	1170 (2580)	■	▲	▲	▲	—
1,85 (2,42)	1,60 (2,09)	1800 (70,9)	1920 (75,6)	1230 (2710)	■	▲	▲	▲	—
■ 1,27 (1,66)	1,10 (1,44)	1310 (51,6)	1340 (52,8)	1300 (2870)	●	●	■	■	—
◆ 1,07 (1,40)	0,95 (1,24)	1150 (45,3)	-	1120 (2470)	●	●	●	●	—
◆ 1,15 (1,50)	1,00 (1,31)	1210 (47,6)	-	1160 (2560)	●	●	●	■	—
◆ 1,27 (1,66)	1,10 (1,44)	1310 (51,6)	-	1240 (2730)	●	●	■	■	—
◆ 1,46 (1,91)	1,28 (1,67)	1460 (57,5)	-	1320 (2910)	■	■	■	▲	—
◎ 1,16 (1,52)	1,00 (1,31)	1340 (52,8)	-	1280 (2820)	●	●	●	■	—
◎ 1,49 (1,95)	1,28 (1,67)	1620 (63,8)	-	1440 (3170)	■	■	▲	▲	—
★ 0,52 (0,68)	0,45 (0,59)	935 (36,8)	1,035 (40,8)	460 (1010)	—	—	—	—	▲

■ Литьевого ковша

◎ Ковш для тяжелых условий эксплуатации

● : Применим для материалов с плотностью 2000 кг / м³ (3370 lb/ yd³) и ниже

◆ Скальный ковш для тяжелых условий эксплуатации

★ Ковш для длинной стрелы

■ : Применим для материалов с плотностью 1600 кг / м³ (2700 lb/ yd³) и ниже

▲ : Применим для материалов с плотностью 1100 кг / м³ (1850 lb/ yd³) и ниже

ПРИСПОСОБЛЕНИЕ

Конструктивно стрелы и рукояти являются коробчатыми, цельносварными, с низкими напряжениями. Доступны стрелы 6,25 м и 10,20 м и рукояти 2,1 м, 2,5 м, 3,05 м, 3,75 м и 7,85 м.

УСИЛИЕ КОПАНИЯ

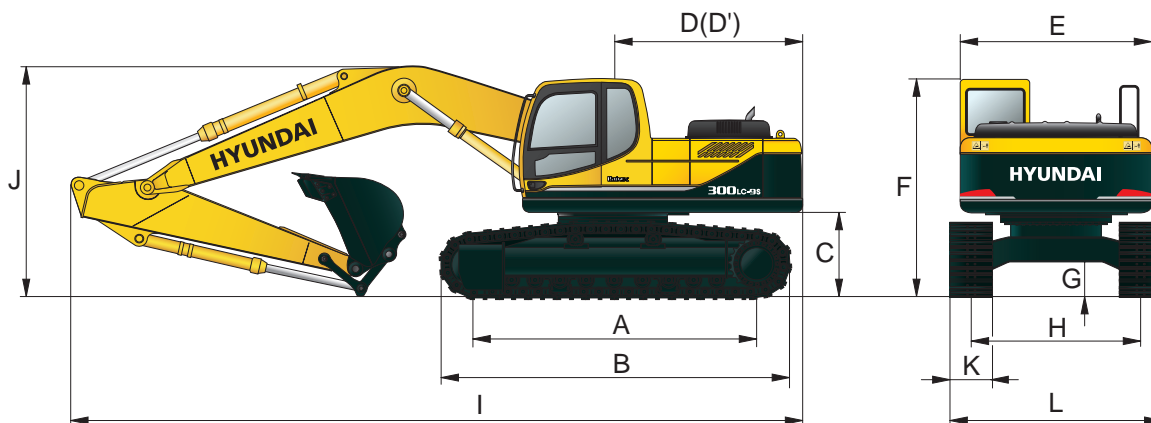
Стрела	Длина мм (ft.in)	6250 (20' 6")					10200 (33' 6")	Примечания
		Масса кг (lb)	2670 (5900)				3420 (7540)	
Рукоять	Длина мм (ft.in)	2100 (6' 11")		2500 (8' 2")	3050 (10' 0")	3750 (12' 4")	7850 (25' 9")	Примечания
		Масса кг (lb)		1480 (3260)	1460 (3220)	1570 (3460)	1710 (3770)	
Усилие копания на ковше	SAE	кН	168,7 [184,0]	168,7 [184,0]	168,7 [184,0]	168,7 [184,0]	70 [76,4]	[]: При форсировании мощности
		кгс	17200 [18760]	17200 [18760]	17200 [18760]	17200 [18760]	7100 [7750]	
		фунт-сила	37920 [41370]	37920 [41370]	37920 [41370]	37920 [41370]	15650 [17070]	
	ISO	кН	192,2 [209,7]	192,2 [209,7]	192,2 [209,7]	192,2 [209,7]	80 [87,3]	
		кгс	19600 [21380]	19600 [21380]	19600 [21380]	19600 [21380]	8200 [8950]	
		фунт-сила	43210 [47140]	43210 [47140]	43210 [47140]	43210 [47140]	18080 [19720]	
Напорное усилие рукояти	SAE	кН	180,4 [195,9]	156,9 [170,4]	131,4 [142,7]	114,7 [124,6]	47,1 [51,4]	
		кгс	18400 [19980]	16000 [17370]	13400 [14550]	11700 [12700]	4800 [5240]	
		фунт-сила	40570 [44050]	35270 [38290]	29540 [32070]	25790 [28000]	10580 [11540]	
	ISO	кН	190,3 [206,6]	163,8 [177,8]	136,3 [148]	119,6 [129,9]	48,1 [52,5]	
		кгс	19400 [21060]	16700 [18130]	13900 [15090]	12200 [13250]	4900 [5350]	
		фунт-сила	42770 [46440]	36820 [39980]	30640 [33270]	26900 [29210]	10800 [11780]	

Примечание: В массу стрелы входят гидроцилиндр рукояти, трубопровод и палец

В массу рукояти входят гидроцилиндр ковша, рычажный механизм и палец

Габаритные размеры и рабочие зоны

РАЗМЕРЫ R300LC-9S (9SH) / R300NLC-9S (9SH)

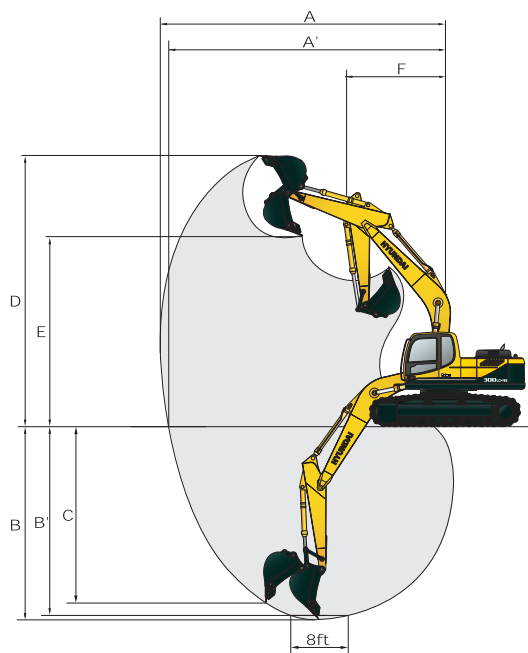


Единицы измерения : мм (ft · in)

A А Расстояние между осями	R300LC-9S	4030 (13' 3")	Длина стрелы				6250 (20' 6")	10200 (33' 6")
	R300NLC-9	4030 (13' 3")	Длина рукояти				2100 (6' 11")	2500 (8' 2")
B Габаритная длина гусеничной ленты		4940 (16' 2")					3050 (10' 0")	3750 (12' 4")
C Расстояние противовеса от земли		1190 (3' 11")	I Габаритная длина				10850 (35' 7")	10795 (35' 5")
D Задний радиус поворота платформы		3345 (11' 0")					10705 (35' 1")	10775 (35' 4")
D' Длина до заднего края		3265 (10' 9")	J Габаритная высота стрелы				3290 (10' 10")	3470 (11' 5")
E Габаритная ширина поворотной платформы		2980 (9' 9")					3290 (10' 10")	3500 (11' 6")
F Высота кабины		3010 (9' 11")	K Ширина башмака гусеницы				600 (24")	700 (28")
G Мин. дорожный просвет		500 (1' 8")					800 (32")	900 (36")
H Ширина колеи	R300LC-9S	2600 (8' 6")	L Габаритная ширина				R300LC-9S(9SH)	3200 (10' 6")
	R300NLC-9S	2390 (7' 10")					R300NLC-9S(9SH)	2990 (9' 10")
								3300 (10' 10")
								3400 (11' 2")
								3500 (11' 6")

РАБОЧИЕ ЗОНЫ R300LC-9S (9SH) / R300NLC-9S (9SH)

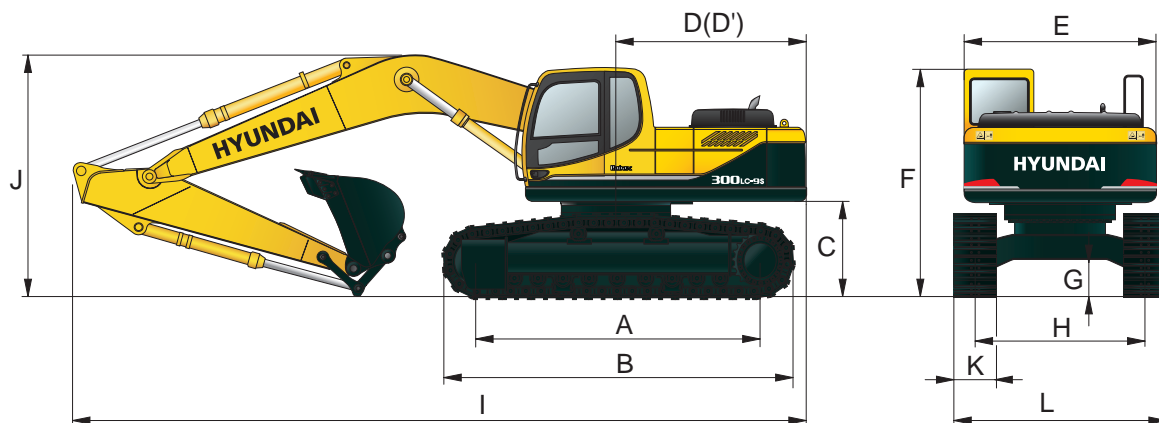
Единицы измерения : мм (ft · in)



Длина стрелы	6250 (20' 6")				10200 (33' 6")
Длина рукояти	2100 (6' 11")	2500 (8' 2")	3050 (10' 0")	3750 (12' 4")	7850 (25' 9")
A Макс. радиус копания	10020 (32' 10")	10280 (33' 7")	10820 (35' 6")	11400 (37' 5")	18510 (60' 9")
A' Макс. радиус копания на уровне земли	9820 (32' 3")	10080 (33' 1")	10620 (34' 10")	11220 (36' 10")	18400 (60' 4")
B Макс. глубина копания	6440 (21' 1")	6840 (22' 5")	7390 (24' 3")	8090 (26' 7")	14820 (48' 7")
B' Макс. глубина копания (на уровне 8')	6240 (20' 6")	6630 (21' 9")	7200 (23' 7")	7920 (25' 12")	14690 (48' 2")
C Макс. глубина выемки вертикальной стенки	6000 (19' 8")	5850 (19' 2")	6380 (20' 11")	7080 (23' 3")	12020 (39' 5")
D Максимальная высота копания	10070 (33' 0")	10110 (33' 2")	10160 (33' 4")	10360 (33' 12")	14500 (47' 7")
E Максимальная высота разгрузки	6940 (22' 9")	7030 (23' 1")	7110 (23' 4")	7310 (23' 12")	12190 (39' 12")
F Мин. радиус поворота	4380 (14' 4")	4260 (13' 12")	4230 (13' 11")	4140 (13' 7")	6250 (20' 6")

Габаритные размеры и рабочие зоны

РАЗМЕРЫ R300LC-9S / 9SH ШАГАЮЩИЙ ЭКСКАВАТОР

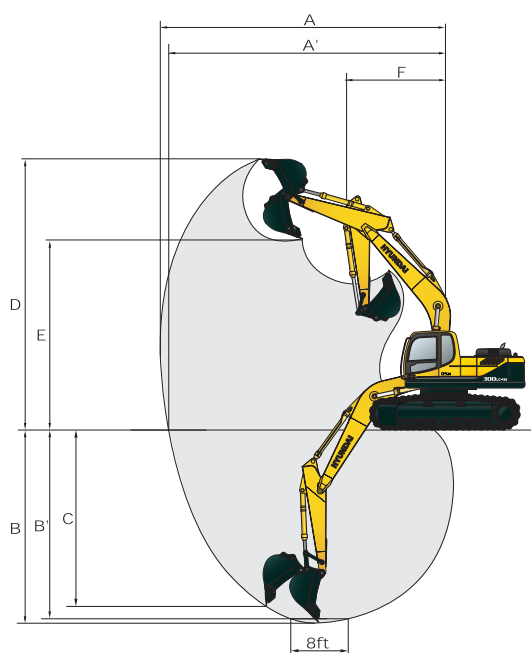


Единицы измерения : мм (ft · in)

A Расстояние между осями	4030 (13' 3")	Длина стрелы	6250 (20' 6")			
B Габаритная длина гусеничной ленты	4950 (16' 3")	Длина рукояти	2100 (6' 11")	2500 (8' 2")	3050 (10' 0")	3750 (12' 4")
C Расстояние противовеса от земли	1500 (4' 11")	I Габаритная длина	10835 (35' 7")	10755 (35' 3")	10575 (34' 8")	10675 (35' 0")
D Задний радиус поворота платформы	3200 (10' 6")	J Габаритная высота стрелы	3350 (11' 0")	3590 (11' 9")	3350 (11' 0")	3510 (11' 6")
D' Длина до заднего края	3120 (10' 3")	K Ширина башмака гусеницы	600 (24")	700 (28")	800 (32")	
E Габаритная ширина поворотной платформы	2980 (9' 9")	L Габаритная ширина	3470 (11' 5")	3570 (11' 9")	3670 (12' 0")	
F Высота кабины	3380 (11' 1")					
G Мин. дорожный просвет	765 (2' 6")					
H Ширина колеи	2870 (9' 5")					

РАБОЧИЕ ЗОНЫ R300LC-9S / 9SH ШАГАЮЩИЙ ЭКСКАВАТОР

Единицы измерения : мм (ft · in)



Длина стрелы	6250 (20' 6")			
Длина рукояти	2100 (6' 11")	2500 (8' 2")	3050 (10' 0")	3750 (12' 4")
A Макс. радиус копания	10020 (32' 10")	10280 (33' 7")	10790 (35' 5")	11400 (37' 5")
A' Макс. радиус копания на уровне земли	9750 (32' 0")	10020 (32' 10")	10530 (34' 7")	11160 (36' 7")
B Макс. глубина копания	6140 (20' 2")	6540 (21' 5")	7090 (23' 3")	7790 (25' 7")
B' Макс. глубина копания (на уровне 8')	5930 (19' 5")	6330 (20' 9")	6910 (22' 8")	7630 (25' 0")
C Макс. глубина вертикальной стенки	5700 (18' 8")	5560 (18' 3")	6090 (20' 0")	6790 (22' 3")
D выемки Максимальная высота	10370 (34' 0")	10220 (33' 6")	10440 (34' 3")	10660 (35' 0")
E копания Максимальная высота	7240 (23' 9")	7170 (23' 6")	7400 (24' 3")	7610 (25' 0")
F разгрузки Мин. радиус поворота	4380 (14' 4")	4260 (14' 0")	4230 (13' 11")	4140 (13' 7")

Грузоподъемность

R300LC-9S



Номинальные характеристики - фронтальная



Номинальные характеристики - бортовая или поворот на 360 градусов

Стрела: 6,25 м (20' 6") / Рукоять: 2,10 м (6' 11") / Ковш: с горкой по SAE 1,27 м³ (1,66 yd³) / Башмак: 600 мм (24") с тройным грунтозацепом

Высота точки приложения нагрузки м (ft)	Радиус загрузки								При макс. радиусе			
	3,0 м (10 ft)		4,5 м (15 ft)		6,0 м (20 ft)		7,5 м (25 ft)		Вместимость		Вынос м (ft)	
7,5 м (25 ft)	кг					*6200	*6200			*5710	4600	8,01
	фунт					*13670	*13670			*12590	10140	(26,3)
6,0 м (20 ft)	кг					*6560	*6560	*6370	4980	*5810	3680	8,90
	фунт					*14460	*14460	*14040	10980	*12810	8110	(29,2)
4,5 м (15 ft)	кг		*9620	*9620		*7590	7110	*6700	4850	5310	3210	9,42
	фунт		*21210	*21210		*16730	15670	*14770	10690	11710	7080	(30,9)
3,0 м (10 ft)	кг		*12550	10260		*8910	6640	*7330	4630	5020	3000	9,64
	фунт		*27670	22620		*19640	14640	*16160	10210	11070	6610	(31,6)
1,5 м (5 ft)	кг		*14540	9550		*10090	6240	7390	4430	5010	2970	9,58
	фунт		*32060	21050		*22240	13760	16290	9770	11050	6550	(31,4)
Земля	кг		*15120	9340		10330	6010	7230	4290	5290	3150	9,23
Линия	фунт		*33330	20590		22770	13250	15940	9460	11660	6940	(30,3)
-1,5 м (-5 ft)	кг	*14250	*14250	*14810	9360	10250	5950	7200	4260	6010	3600	8,57
	фунт	*31420	*31420	*32650	20640	22600	13120	15870	9390	13250	7940	(28,1)
-3,0 м (-10 ft)	кг	*18890	*18890	*13670	9540	*10170	6050			*6670	4620	7,47
	фунт	*41650	*41650	*30140	21030	*22420	13340			*14700	10190	(24,5)
-4,5 м (-15 ft)	кг	*15250	*15250	*11130	9950							
	фунт	*33620	*33620	*24540	21940							

Стрела: 6,25 м (20' 6") / Рукоять: 2,50 м (8' 2") / Ковш: с горкой по SAE 1,27 м³ (1,66 yd³) / Башмак: 600 мм (24") с тройным грунтозацепом

Высота точки приложения нагрузки м (ft)	Радиус загрузки								При макс. радиусе					
	1,5 м (5 ft)		3,0 м (10 ft)		4,5 м (15 ft)		6,0 м (20 ft)		7,5 м (25 ft)		Вместимость		Вынос м (ft)	
7,5 м (25 ft)	кг										*5240	4330	8,34	
	фунт										*11550	9550	(27,4)	
6,0 м (20 ft)	кг								*5870	5060	*5400	3500	9,19	
	фунт								*12940	11160	*11900	7720	(30,2)	
4,5 м (15 ft)	кг				*8760	*8760	*7090	*7090	*6310	4890	5070	3060	9,69	
	фунт				*19310	*19310	*15630	*15630	*13910	10780	11180	6750	(31,8)	
3,0 м (10 ft)	кг				*11680	10460	*8460	6700	*7000	4650	4790	2850	9,90	
	фунт				*25750	23060	*18650	14770	*15430	10250	10560	6280	(32,5)	
1,5 м (5 ft)	кг				*13960	9630	*9730	6260	7380	4420	4770	2810	9,84	
	фунт				*30780	21230	*21450	13800	16270	9740	10520	6190	(32,3)	
Земля	кг				*14930	9290	10300	5980	7200	4250	5010	2950	9,51	
Линия	фунт				*32910	20480	22710	13180	15870	9370	11050	6500	(31,2)	
-1,5 м (-5 ft)	кг			*15220	*15220	*14910	9240	10180	5880	7130	4190	5620	3340	8,87
	фунт			*33550	*33550	*32870	20370	22440	12960	15720	9240	12390	7360	(29,1)
-3,0 м (-10 ft)	кг	*17240	*17240	*20000	19740	*14040	9380	10240	5930			*6780	4190	7,82
	фунт	*38010	*38010	*44090	43520	*30950	20680	22580	13070			*14950	9240	(25,7)
-4,5 м (-15 ft)	кг			*16720	*16720	*11970	9720							
	фунт			*36860	*36860	*26390	21430							

1. Грузоподъемность соответствует стандартам SAE J1097, ISO 10567.

2. Грузоподъемность серий ROBEX не превышает 75% от опрокидывающего груза, при установке машины на плотном грунте или 87% мощности гидравлики.

3. Точкой загрузки является крюк, находящийся на задней стороне ковша.

4. (*) указывает на груз, ограниченный мощностью гидравлики.

Грузоподъемность

R300LC-9S



Номинальные характеристики - фронтальная



Номинальные характеристики - бортовая или поворот на 360 градусов

Стрела: 6,25 м (20' 6") / Рукоять : 3,05 м (10' 0") / Ковш : с горкой по SAE 1,27 м³ (1,66 yd³) / Башмак : 600 мм (24") с тройным грунтозацепом

Высота точки приложения нагрузки м (ft)	Радиус загрузки												При макс. радиусе				
	1,5 м (5 ft)		3,0 м (10 ft)		4,5 м (15 ft)		6,0 м (20 ft)		7,5 м (25 ft)		9,0 м (30 ft)		Вместимость	Вынос м (ft)			
7,5 м (25 ft)	кг													*4780	3820	8,94	
	фунт													*10540	8420	(29,3)	
6,0 м (20 ft)	кг								*5270	5150					*4940	3140	9,74
	фунт								*11620	11350					*10890	6920	(32,0)
4,5 м (15 ft)	кг							*6380	*6380	*5780	4950				4630	2760	10,20
	фунт							*14070	*14070	*12740	10910				10210	6080	(33,5)
3,0 м (10 ft)	кг			*10490	*10490	*10510	*10510	*7800	6780	*6530	4670	*4420	3350	4390	2570	10,40	
	фунт			*23130	*23130	*23170	*23170	*17200	14950	*14400	10300	*9740	7390	9680	5670	(34,1)	
1,5 м (5 ft)	кг					*13100	9770	*9190	6290	*7320	4410	*5230	3210	4350	2530	10,35	
	фунт					*28880	21540	*20260	13870	*16140	9720	*11530	7080	9590	5580	(34,0)	
Земля	кг			*10140	*10140	*14530	9270	*10220	5950	7150	4200	*4600	3110	4540	2640	10,04	
	фунт			*22350	*22350	*32030	20440	*22530	13120	15760	9260	*10140	6860	10010	5820	(32,9)	
-1,5 м (-5 ft)	кг	*10990	*10990	*14250	*14250	*14890	9110	10080	5780	7030	4090			5020	2940	9,44	
	фунт	*24230	*24230	*31420	*31420	*32830	20080	22220	12740	15500	9020			11070	6480	(31,0)	
-3,0 м (-10 ft)	кг	*14880	*14880	*19250	*19250	*14380	9170	10080	5780	7050	4110			6030	3580	8,48	
	фунт	*32800	*32800	*42440	*42440	*31700	20220	22220	12740	15540	9060			13290	7890	(27,8)	
-4,5 м (-15 ft)	кг	*19470	*19470	*18400	*18400	*12820	9430	*9370	5960					*6400	5110	6,97	
	фунт	*42920	*42920	*40570	*40570	*28260	20790	*20660	13140					*14110	11270	(22,9)	

Стрела: 6,25 м (20' 6") / Рукоять : 3,75 м (12' 4") / Ковш : с горкой по SAE 1,27 м³ (1,66 yd³) / Башмак : 600 мм (24") с тройным грунтозацепом

Высота точки приложения нагрузки м (ft)	Радиус загрузки												При макс. радиусе			
	1,5 м (5 ft)		3,0 м (10 ft)		4,5 м (15 ft)		6,0 м (20 ft)		7,5 м (25 ft)		9,0 м (30 ft)		Вместимость	Вынос м (ft)		
7,5 м (25 ft)	кг													*4230	3290	9,67
	фунт													*9330	7250	(31,7)
6,0 м (20 ft)	кг									*4470	*4470	*2540	*2540	*4400	2750	10,40
	фунт									*9850	*9850	*5600	*5600	*9700	6060	(34,1)
4,5 м (15 ft)	кг									*5050	5040	*3970	3530	4150	2430	10,83
	фунт									*11130	11110	*8750	7780	9150	5360	(35,5)
3,0 м (10 ft)	кг			*14430	*14430	*8910	*8910	*6870	*6870	*5870	4740	*5060	3370	3940	2260	11,02
	фунт			*31810	*31810	*19640	*19640	*15150	*15150	*12940	10450	*11160	7430	8690	4980	(36,2)
1,5 м (5 ft)	кг			*10550	*10550	*11820	10080	*8410	6410	*6760	4440	5440	3200	3900	2220	10,97
	фунт			*23260	*23260	*26060	22220	*18540	14130	*14900	9790	11990	7050	8600	4890	(36,0)
Земля	кг	*6830	*6830	*10900	*10900	*13790	9370	*9670	5980	7150	4190	5290	3060	4040	2290	10,68
	фунт	*15060	*15060	*24030	*24030	*30400	20660	*21320	13180	15760	9240	11660	6750	8910	5050	(35,0)
-1,5 м (-5 ft)	кг	*9850	*9850	*13520	*13520	*14680	9060	10040	5740	6970	4030	5200	2980	4400	2520	10,12
	фунт	*21720	*21720	*29810	*29810	*32360	19970	22130	12650	15370	8880	11460	6570	9700	5560	(33,2)
-3,0 м (-10 ft)	кг	*13010	*13010	*17210	*17210	*14640	9000	9950	5660	6910	3980			5140	2990	9,25
	фунт	*28680	*28680	*37940	*37940	*32280	19840	21940	12480	15230	8770			11330	6590	(30,3)
-4,5 м (-15 ft)	кг	*16680	*16680	*20250	19320	*13660	9160	*9980	5740					*6200	4000	7,92
	фунт	*36770	*36770	*44640	42590	*30120	20190	*22000	12650					*13670	8820	(26,0)

1. Грузоподъемность соответствует стандартам SAE J1097, ISO 10567.

2. Грузоподъемность серий ROBEX не превышает 75% от опрокидывающего груза, при установке машины на плотном грунте или 87% мощности гидравлики.

3. Точкой загрузки является крюк, находящийся на задней стороне ковша.

4. (*) указывает на груз, ограниченный мощностью гидравлики.

Грузоподъемность

R300NLC-9S



Номинальные характеристики - фронтальная



Номинальные характеристики - бортовая или поворот на 360 градусов

Стрела: 6,25 м (20' 6") / Рукотья : 2,10 м (6' 11") / Ковш : с горкой по SAE 1,27 м³ (1,66 yd³) / Башмак : 600 мм (24") с тройным грунтозацепом

Высота точки приложения нагрузки м (ft)	Радиус загрузки								При макс. радиусе		Вынос м (ft)	
	3,0 м (10 ft)		4,5 м (15 ft)		6,0 м (20 ft)		7,5 м (25 ft)		Вместимость			
7,5 м (25 ft)	кг					*6200	*6200			*5710	4150	8,01
	фунт					*13670	*13670			*12590	9150	(26,3)
6,0 м (20 ft)	кг					*6560	*6560	*6370	4490	*5810	3300	8,90
	фунт					*14460	*14460	*14040	9900	*12810	7280	(29,2)
4,5 м (15 ft)	кг		*9620	*9620		*7590	6410	*6700	4360	5270	2860	9,42
	фунт		*21210	*21210		*16730	14130	*14770	9610	11620	6310	(30,9)
3,0 м (10 ft)	кг		*12550	9130		*8910	5950	*7330	4150	4980	2660	9,64
	фунт		*27670	20130		*19640	13120	*16160	9150	10980	5860	(31,6)
1,5 м (5 ft)	кг		*14540	8450		*10090	5560	7330	3940	4970	2630	9,58
	фунт		*32060	18630		*22240	12260	16160	8690	10960	5800	(31,4)
Земля	кг		*15120	8240		10250	5340	7180	3810	5250	2790	9,23
Линия	фунт		*33330	18170		22600	11770	15830	8400	11570	6150	(30,3)
-1,5 м (-5 ft)	кг	*14250	*14250	*14810	8260	10180	5280	7140	3780	5960	3200	8,57
	фунт	*31420	*31420	*32650	18210	22440	11640	15740	8330	13140	7050	(28,1)
-3,0 м (-10 ft)	кг	*18890	17360	*13670	8430	*10170	5380			*6670	4130	7,47
	фунт	*41650	38270	*30140	18580	*22420	11860			*14700	9110	(24,5)
-4,5 м (-15 ft)	кг	*15250	*15250	*11130	8830							
	фунт	*33620	*33620	*24540	19470							

Стрела: 6,25 м (20' 6") / Рукотья : 2,50 м (8' 2") / Ковш : с горкой по SAE 1,27 м³ (1,66 yd³) / Башмак : 600 мм (24") с тройным грунтозацепом

Высота точки приложения нагрузки м (ft)	Радиус загрузки								При макс. радиусе		Вынос м (ft)			
	1,5 м (5 ft)		3,0 м (10 ft)		4,5 м (15 ft)		6,0 м (20 ft)		7,5 м (25 ft)			Вместимость		
7,5 м (25 ft)	кг										*5240	3900	8,34	
	фунт										*11550	8600	(27,4)	
6,0 м (20 ft)	кг								*5870	4560	*5400	3130	9,19	
	фунт								*12940	10050	*11900	6900	(30,2)	
4,5 м (15 ft)	кг				*8760	*8760	*7090	6500	*6310	4400	5030	2720	9,69	
	фунт				*19310	*19310	*15630	14330	*13910	9700	11090	6000	(31,8)	
3,0 м (10 ft)	кг				*11680	9320	*8460	6010	*7000	4160	4750	2520	9,90	
	фунт				*25750	20550	*18650	13250	*15430	9170	10470	5560	(32,5)	
1,5 м (5 ft)	кг				*13960	8520	*9730	5580	7330	3930	4730	2480	9,84	
	фунт				*30780	18780	*21450	12300	16160	8660	10430	5470	(32,3)	
Земля	кг				*14930	8190	10220	5310	7140	3770	4960	2610	9,51	
Линия	фунт				*32910	18060	22530	11710	15740	8310	10930	5750	(31,2)	
-1,5 м (-5 ft)	кг			*15220	*15220	*14910	8140	10100	5210	7070	3710	5570	2960	8,87
	фунт			*33550	*33550	*32870	17950	22270	11490	15590	8180	12280	6530	(29,1)
-3,0 м (-10 ft)	кг	*17240	*17240	*20000	17010	*14040	8280	10170	5260			*6780	3740	7,82
	фунт	*38010	*38010	*44090	37500	*30950	18250	22420	11600			*14950	8250	(25,7)
-4,5 м (-15 ft)	кг			*16720	*16720	*11970	8600							
	фунт			*36860	*36860	*26390	18960							

1. Грузоподъемность соответствует стандартам SAE J1097, ISO 10567.

2. Грузоподъемность серий ROBEX не превышает 75% от опрокидывающего груза, при установке машины на плотном грунте или 87% мощности гидравлики.

3. Точкой загрузки является крюк, находящийся на задней стороне ковша.

4. (*) указывает на груз, ограниченный мощностью гидравлики.

Грузоподъемность

R300NLC-9S



Номинальные характеристики - фронтальная



Номинальные характеристики - бортовая или поворот на 360 градусов

Стрела: 6,25 м (20' 6") / Рукоять : 3,05 м (10' 0") / Ковш : с горкой по SAE 1,27 м³ (1,66 yd³) / Башмак : 600 мм (24") с тройным грунтозацепом

Высота точки приложения нагрузки м (ft)	Радиус загрузки												При макс. радиусе			
	1,5 м (5 ft)		3,0 м (10 ft)		4,5 м (15 ft)		6,0 м (20 ft)		7,5 м (25 ft)		9,0 м (30 ft)		Вместимость	Вынос		
7,5 м (25 ft)	кг												*4780	3430	8,94	
6,0 м (20 ft)	фунт												*10540	7560	(29,3)	
4,5 м (15 ft)	кг							*6380	*6380	*5780	4650			*4940	2800	9,74
3,0 м (10 ft)	фунт							*14070	*14070	*12740	9810			*10890	6170	(32,0)
1,5 м (5 ft)	кг			*10490	*10490	*10510	9590	*7800	6090	*6530	4190	*4420	2970	4350	2260	10,40
Земля	фунт			*23130	*23130	*23170	21140	*17200	13430	*14400	9240	*9740	6550	9590	4980	(34,1)
Линия	кг			*13100	8650	*9190	5610	*7320	3920	*5230	2840	4320	2220	4320	2220	10,35
-1,5 м (-5 ft)	фунт			*28880	19070	*20260	12370	*16140	8640	*11530	6260	9520	4890	9520	4890	(34,0)
-3,0 м (-10 ft)	кг			*10140	*10140	*14530	8160	10190	5270	7100	3720	*4600	2740	4500	2310	10,04
-4,5 м (-15 ft)	фунт			*22350	*22350	*32030	17990	22470	11620	15650	8200	*10140	6040	9920	5090	(32,9)
	кг	*10990	*10990	*14250	*14250	*14890	8010	10000	5110	6980	3610			4970	2590	9,44
	фунт	*24230	*24230	*31420	*31420	*32830	17660	22050	11270	15390	7960			10960	5710	(31,0)
	кг	*14880	*14880	*19250	16590	*14380	8070	10000	5110	7000	3630			5980	3170	8,48
	фунт	*32800	*32800	*42440	36570	*31700	17790	22050	11270	15430	8000			13180	6990	(27,8)
	кг	*19470	*19470	*18400	17090	*12820	8320	*9370	5290					*6400	4560	6,97
	фунт	*42920	*42920	*40570	37680	*28260	18340	*20660	11660					*14110	10050	(22,9)

Стрела: 6,25 м (20' 6") / Рукоять : 3,75 м (12' 4") / Ковш : с горкой по SAE 1,27 м³ (1,66 yd³) / Башмак : 600 мм (24") с тройным грунтозацепом

Высота точки приложения нагрузки м (ft)	Радиус загрузки												При макс. радиусе			
	1,5 м (5 ft)		3,0 м (10 ft)		4,5 м (15 ft)		6,0 м (20 ft)		7,5 м (25 ft)		9,0 м (30 ft)		Вместимость	Вынос		
7,5 м (25 ft)	кг												*4230	2940	9,67	
6,0 м (20 ft)	фунт												*9330	6480	(31,7)	
4,5 м (15 ft)	кг							*5050	4540	*3970	3150	4120	2140	4120	2140	10,83
3,0 м (10 ft)	фунт							*11130	10010	*8750	6940	9080	4720	9080	4720	(35,5)
1,5 м (5 ft)	кг			*14430	*14430	*8910	*8910	*6870	6260	*5870	4250	*5060	2990	3910	1980	11,02
Земля	фунт			*31810	*31810	*19640	*19640	*15150	13800	*12940	9370	*11160	6590	8620	4370	(36,2)
Линия	кг			*10550	*10550	*11820	8950	*8410	5720	*6760	3950	5400	2830	3870	1930	10,97
-1,5 м (-5 ft)	фунт			*23260	*23260	*26060	19730	*18540	12610	*14900	8710	11900	6240	8530	4250	(36,0)
-3,0 м (-10 ft)	кг	*6830	*6830	*10900	*10900	*13790	8260	*9670	5310	7090	3710	5250	2690	4000	1990	10,68
-4,5 м (-15 ft)	фунт	*15060	*15060	*24030	*24030	*30400	18210	*21320	11710	15630	8180	11570	5930	8820	4390	(35,0)
	кг	*9850	*9850	*13520	*13520	*14680	7960	9960	5070	6910	3550	5150	2610	4360	2200	10,12
	фунт	*21720	*21720	*29810	*29810	*32360	17550	21960	11180	15230	7830	11350	5750	9610	4850	(33,2)
	кг	*13010	*13010	*17210	16210	*14640	7910	9870	4990	6860	3500			5090	2630	9,25
	фунт	*28680	*28680	*37940	35740	*32280	17440	21760	11000	15120	7720			11220	5800	(30,3)
	кг	*16680	*16680	*20250	16600	*13660	8060	9970	5070					*6200	3550	7,92
	фунт	*36770	*36770	*44640	36600	*30120	17770	21980	11180					*13670	7830	(26,0)

1. Грузоподъемность соответствует стандартам SAE J1097, ISO 10567.

2. Грузоподъемность серий ROBEX не превышает 75% от опрокидывающего груза, при установке машины на плотном грунте или 87% мощности гидравлики.

3. Точкой загрузки является крюк, находящийся на задней стороне ковша.

4. (*) указывает на груз, ограниченный мощностью гидравлики.

Грузоподъемность

R300LC-9S ШАГАЮЩИЙ ЭКСКАВАТОР



Номинальные характеристики - фронтальная



Номинальные характеристики - бортовая или поворот на 360 градусов

Стрела: 6,25 м (20' 6") / Рукоть: 3,05 м (10' 0") / Ковш: с горкой по SAE 1,27 м³ (1,66 уд³) / Башмак: 600 мм (24") с тройным грунтозацепом

Высота точки приложения нагрузки м (ft)	Радиус загрузки												При макс. радиусе			
	1,5 м (5 ft)		3,0 м (10 ft)		4,5 м (15 ft)		6,0 м (20 ft)		7,5 м (25 ft)		9,0 м (30 ft)		Вместимость	Вынос м (ft)		
7,5 м (25 ft)	кг									*3560	*3560			*4810	4580	9,12
фунт										*7850	*7850			*10600	10100	(29,9)
6,0 м (20 ft)	кг									*5340	*5340			*4970	3880	9,85
фунт										*11770	*11770			*10960	8550	(32,3)
4,5 м (15 ft)	кг							*6630	*6630	*5910	*5910	*3130	*3130	*5180	3500	10,26
фунт								*14620	*14620	*13030	*13030	*6900	*6900	*11420	7720	(33,7)
3,0 м (10 ft)	кг					*11060	*11060	*8070	*8070	*6680	5820	*4640	4250	5060	3330	10,41
фунт						*24380	*24380	*17790	*17790	*14730	12830	*10230	9370	11160	7340	(34,2)
1,5 м (5 ft)	кг			*7260	*7260	*13460	12280	*9420	7860	*7460	5550	*5260	4120	5070	3320	10,31
фунт				*16010	*16010	*29670	27070	*20770	17330	*16450	12240	*11600	9080	11180	7320	(33,8)
Земля	кг			*10880	*10880	*14670	11840	*10360	7540	*8040	5360			5330	3490	9,95
Линия	фунт			*23990	*23990	*32340	26100	*22840	16620	*17730	11820			11750	7690	(32,6)
-1,5 м (-5 ft)	кг	*11690	*11690	*15110	*15110	*14860	11730	*10720	7400	8080	5270			5950	3920	9,29
фунт		*25770	*25770	*33310	*33310	*32760	25860	*23630	16310	17810	11620			13120	8640	(30,5)
-3,0 м (-10 ft)	кг	*15680	*15680	*20360	*20360	*14180	11820	*10400	7430	*7880	5320			*6450	4820	8,24
фунт		*34570	*34570	*44890	*44890	*31260	26060	*22930	16380	*17370	11730			*14220	10630	(27,0)
-4,5 м (-15 ft)	кг	*20460	*20460	*17650	*17650	*12350	12140	*8950	7670							
фунт		*45110	*45110	*38910	*38910	*27230	26760	*19730	16910							

R300LC-9S / 9SH LONG ВЫНОС



Номинальные характеристики - фронтальная



Номинальные характеристики - бортовая или поворот на 360 градусов

Стрела: 10,2 м (33' 6") / Рукоть: 7,85 м (25' 9") / Ковш: с горкой по SAE 0,52 м³ (0,68 уд³) / Башмак: 800 мм (32") с тройным грунтозацепом

Load point height м (ft)	Радиус загрузки												При макс. радиусе					
	6,0 м (20 ft)		7,5 м (25 ft)		9,0 м (30 ft)		10,5 м (35 ft)		12,0 м (40 ft)		13,5 м (45 ft)		15,0 м (50 ft)		Вместимость	Вынос м (ft)		
13,5 м (45 ft)	кг													*1770	*1770	14,13		
фунт														*3900	*3900	(46,4)		
12,0 м (40 ft)	кг													*1790	*1790	15,27		
фунт														*3950	*3950	(50,1)		
10,5 м (35 ft)	кг											*1060	*1060	*1820	*1820	16,18		
фунт												*2340	*2340	*4010	*4010	(53,1)		
9,0 м (30 ft)	кг											*1520	*1520	*1860	1660	16,89		
фунт												*3350	*3350	*4100	3660	(55,4)		
7,5 м (25 ft)	кг										*1890	*1890	*1830	*1830	*1910	1490	17,44	
фунт											*4170	*4170	*4030	*4030	*4210	3280	(57,2)	
6,0 м (20 ft)	кг										*2030	*2030	*2010	*2010	*1970	1360	17,83	
фунт											*4480	*4480	*4430	*4430	*4340	3000	(58,5)	
4,5 м (15 ft)	кг									*2330	*2330	*2210	*2210	*2140	2000	*2040	1270	18,08
фунт										*5140	*5140	*4870	*4870	*4720	4410	*4500	2800	(59,3)
3,0 м (10 ft)	кг					*3260	*3260	*2880	*2880	*2610	*2610	*2420	2370	*2290	1900	*2110	1200	18,20
фунт						*7190	*7190	*6350	*6350	*5750	*5750	*5340	5220	*5050	4190	*4650	2650	(59,7)
1,5 м (5 ft)	кг	*6160	*6160	*4690	*4690	*3830	*3830	*3280	*3280	*2900	2770	*2640	2230	*2450	1790	2160	1160	18,19
фунт		*13580	*13580	*10340	*10340	*8440	*8440	*7230	*7230	*6390	6110	*5820	4920	*5400	3950	4760	2560	(59,7)
Земля	кг	*7310	7070	*5460	5240	*4370	4050	*3670	3210	*3190	2580	*2860	2090	*2610	1700	2150	1150	18,04
Линия	фунт	*16120	15590	*12040	11550	*9630	8930	*8090	7080	*7030	5690	*6310	4610	*5750	3750	4740	2540	(59,2)
-1,5 м (-5 ft)	кг	*8140	6500	*6090	4820	*4840	3750	*4020	2980	*3460	2410	*3060	1970	*2760	1610	2180	1160	17,76
фунт		*17950	14330	*13430	10630	*10670	8270	*8860	6570	*7630	5310	*6750	4340	*6080	3550	4810	2560	(58,3)
-3,0 м (-10 ft)	кг	*8680	6170	*6550	4540	*5210	3520	*4320	2810	*3690	2280	*3230	1870	2810	1540	2250	1200	17,33
фунт		*19140	13600	*14440	10010	*11490	7760	*9520	6190	*8140	5030	*7120	4120	6190	3400	4960	2650	(56,9)
-4,5 м (-15 ft)	кг	*8980	6020	*6850	4380	*5480	3380	*4540	2690	*3870	2190	3250	1810	2760	1500	2370	1270	16,75
фунт		*19800	13270	*15100	9660	*12080	7450	*10010	5930	*8530	4830	7170	3990	6080	3310	5220	2800	(55,0)
-6,0 м (-20 ft)	кг	*9060	5980	*7000	4310	*5630	3310	4640	2630	3820	2140	3210	1780	*2720	1500	2560	1400	15,99
фунт		*19970	13180	*15430	9500	*12410	7300	10230	5800	8420	4720	7080	3920	*6000	3310	5640	3090	(52,5)
-7,5 м (-25 ft)	кг	*8940	6040	*6980	4320	*5650	3300	4630	2620	3820	2140	3230	1790			2840	1580	15,04
фунт		*19710	13320	*15390	9520	*12460	7280	10210	5780	8420	4720	7120	3950			6260	3480	(49,3)
-9,0 м (-30 ft)	кг	*8600	6190	*6780	4410	*5520	3360	4590	2670	3860	2190					*3070	1880	13,83
фунт		*18960	13650	*14950	9720	*12170	7410	*10120	5890	*8510	4830					*6770	4140	(45,4)
-10,5 м (-35 ft)	кг	*7990	6420	*6350	4570	*5180	3490	*4270	2790	*3500	2320					*3230	2370	12,31
фунт		*17610	14150	*14000	10080	*11420	7690	*9410	6150	*7720	5110					*7120	5220	(40,4)
-12,0 м (-40 ft)	кг	*7010	6760	*5590	4830	*4510	3710											
фунт		*15450	14900	*12320	10650	*9940	8180											
-13,5 м (-45 ft)	кг	*5410	*5410	*4210	*4210													
фунт		*11930	*11930	*9280	*9280													

1. Грузоподъемность соответствует стандартам SAE J1097, ISO 10567.

2. Грузоподъемность серий ROBEX не превышает 75% от опрокидывающего груза, при установке машины на плотном грунте или 87% мощности гидравлики.

3. Точкой загрузки является крюк, находящийся на задней стороне ковша.

4. (*) указывает на груз, ограниченный мощностью гидравлики.

Грузоподъемность

R300LC-9SH



Номинальные характеристики - фронтальная



Номинальные характеристики - бортовая или поворот на 360 градусов

Стрела: 6,25 м (20' 6") / Рукоять : 3,05 м (10' 0") / Ковш : с горкой по SAE 1,27 м³ (1,66 yd³) / Башмак : 600 мм (24") с тройным грунтозацепом

Высота точки приложения нагрузки м (ft)		Радиус загрузки												При макс. радиусе		
		1,5 м (5 ft)		3,0 м (10 ft)		4,5 м (15 ft)		6,0 м (20 ft)		7,5 м (25 ft)		9,0 м (30 ft)		Вместимость	Вынос м (ft)	
7,5 м (25 ft)	кг													*4780	3890	8,94
	фунт													*10540	8580	(29,3)
6,0 м (20 ft)	кг									*5270	5230			*4940	3200	9,74
	фунт									*11620	11530			*10890	7050	(32,0)
4,5 м (15 ft)	кг							*6380	*6380	*5780	5030			*4710	2820	10,20
	фунт							*14070	*14070	*12740	11090			10380	6220	(33,5)
3,0 м (10 ft)	кг			*10490	*10490	*10510	*10510	*7800	6900	*6530	4760	*4420	3420	4460	2630	10,40
	фунт			*23130	*23130	*23170	*23170	*17200	15210	*14400	10490	*9740	7540	9830	5800	(34,1)
1,5 м (5 ft)	кг					*13100	9940	*9190	6400	*7320	4490	*5230	3280	4430	2590	10,35
	фунт					*28880	21910	*20260	14110	*16140	9900	*11530	7230	9770	5710	(34,0)
Земля	кг			*10140	*10140	*14530	9440	*10220	6060	7260	4290	*4600	3180	4610	2700	10,04
Линия	фунт			*22350	*22350	*32030	20810	*22530	13360	16010	9460	*10140	7010	10160	5950	(32,9)
-1,5 м (-5 ft)	кг	*10990	*10990	*14250	*14250	*14890	9280	10230	5900	7140	4180			5100	3000	9,44
	фунт	*24230	*24230	*31420	*31420	*32830	20460	22550	13010	15740	9220			11240	6610	(31,0)
-3,0 м (-10 ft)	кг	*14880	*14880	*19250	*19250	*14380	9340	10230	5900	7160	4200			6120	3660	8,48
	фунт	*32800	*32800	*42440	*42440	*31700	20590	22550	13010	15790	9260			13490	8070	(27,8)
-4,5 м (-15 ft)	кг	*19470	*19470	*18400	*18400	*12820	9600	*9370	6080					*6400	5200	6,97
	фунт	*42920	*42920	*40570	*40570	*28260	21160	*20660	13400					*14110	11460	(22,9)

R300NLC-9SH

Стрела: 6,25 м (20' 6") / Рукоять : 3,05 м (10' 0") / Ковш : с горкой по SAE 1,27 м³ (1,66 yd³) / Башмак : 600 мм (24") с тройным грунтозацепом

Высота точки приложения нагрузки м (ft)		Радиус загрузки												При макс. радиусе		
		1,5 м (5 ft)		3,0 м (10 ft)		4,5 м (15 ft)		6,0 м (20 ft)		7,5 м (25 ft)		9,0 м (30 ft)		Вместимость	Вынос м (ft)	
7,5 м (25 ft)	кг													*4780	3500	8,94
	фунт													*10540	7720	(29,3)
6,0 м (20 ft)	кг									*5270	4730			*4940	2860	9,74
	фунт									*11620	10430			*10890	6310	(32,0)
4,5 м (15 ft)	кг							*6380	*6380	*5780	4530			4670	2500	10,20
	фунт							*14070	*14070	*12740	9990			10300	5510	(33,5)
3,0 м (10 ft)	кг			*10490	*10490	*10510	9750	*7800	6200	*6530	4270	*4420	3040	4420	2320	10,40
	фунт			*23130	*23130	*23170	21500	*17200	13670	*14400	9410	*9740	6700	9740	5110	(34,1)
1,5 м (5 ft)	кг					*13100	8810	*9190	5720	*7320	4000	*5230	2910	4390	2280	10,35
	фунт					*28880	19420	*20260	12610	*16140	8820	*11530	6420	9680	5030	(34,0)
Земля	кг			*10140	*10140	*14530	8320	*10220	5380	7210	3800	*4600	2800	4570	2370	10,04
Линия	фунт			*22350	*22350	*32030	18340	*22530	11860	15900	8380	*10140	6170	10080	5220	(32,9)
-1,5 м (-5 ft)	кг	*10990	*10990	*14250	*14250	*14890	8170	10160	5220	7090	3700			5060	2650	9,44
	фунт	*24230	*24230	*31420	*31420	*32830	18010	22400	11510	15630	8160			11160	5840	(31,0)
-3,0 м (-10 ft)	кг	*14880	*14880	*19250	16890	*14380	8230	10150	5220	7110	3710			6080	3250	8,48
	фунт	*32800	*32800	*42440	37240	*31700	18140	22380	11510	15670	8180			13400	7170	(27,8)
-4,5 м (-15 ft)	кг	*19470	*19470	*18400	17400	*12820	8480	*9370	5390					*6400	4650	6,97
	фунт	*42920	*42920	*40570	38360	*28260	18700	*20660	11880					*14110	10250	(22,9)

R300LC-9SH ШАГАЮЩИЙ ЭКСКАВАТОР

Стрела: 6,25 м (20' 6") / Рукоять : 3,05 м (10' 0") / Ковш : с горкой по SAE 1,27 м³ (1,66 yd³) / Башмак : 600 мм (24") с тройным грунтозацепом

Высота точки приложения нагрузки м (ft)		Радиус загрузки												При макс. радиусе		
		1,5 м (5 ft)		3,0 м (10 ft)		4,5 м (15 ft)		6,0 м (20 ft)		7,5 м (25 ft)		9,0 м (30 ft)		Вместимость	Вынос м (ft)	
7,5 м (25 ft)	кг									*3560	*3560			*4810	4650	9,12
	фунт									*7850	*7850			*10600	10250	(29,9)
6,0 м (20 ft)	кг									*5340	*5340			*4970	3950	9,85
	фунт									*11770	*11770			*10960	8710	(32,3)
4,5 м (15 ft)	кг							*6630	*6630	*5910	*5910	*3130	*3130	*5180	3560	10,26
	фунт							*14620	*14620	*13030	*13030	*6900	*6900	*11420	7850	(33,7)
3,0 м (10 ft)	кг					*11060	*11060	*8070	*8070	*6680	5910	*4640	4330	5060	3390	10,41
	фунт					*24380	*24380	*17790	*17790	*14730	13030	*10230	9550	11160	7470	(34,2)
1,5 м (5 ft)	кг			*7260	*7260	*13460	12460	*9420	7980	*7460	5640	*5260	4190	5070	3380	10,31
	фунт			*16010	*16010	*29670	27470	*20770	17590	*16450	12430	*11600	9240	11180	7450	(33,8)
Земля	кг			*10880	*10880	*14670	12020	*10360	7660	*8040	5450			5340	3560	9,95
Линия	фунт			*23990	*23990	*32340	26500	*22840	16890	*17730	12020			11770	7850	(32,6)
-1,5 м (-5 ft)	кг	*11690	*11690	*15110	*15110	*14860	11910	*10720	7530	8090	5360			5960	3990	9,29
	фунт	*25770	*25770	*33310	*33310	*32760	26260	*23630	16600	17840	11820			13140	8800	(30,5)
-3,0 м (-10 ft)	кг	*15680	*15680	*20360	*20360	*14180	12010	*10400	7560	*7880	5410			*6450	4900	8,24
	фунт	*34570	*34570	*44890	*44890	*31260	26480	*22930	16670	*17370	11930			*14220	10800	(27,0)
-4,5 м (-15 ft)	кг	*20460	*20460	*17650	*17650	*12350	12320	*8950	7790							
	фунт	*45110	*45110	*38910	*38910	*27230	27160	*19730	17170							

- Грузоподъемность соответствует стандартам SAE J1097, ISO 10567.
- Грузоподъемность серий ROBEX не превышает 75% от опрокидывающего груза, при установке машины на плотном грунте или 87% мощности гидравлики.
- Точкой загрузки является крюк, находящийся на задней стороне ковша.
- (*) указывает на груз, ограниченный мощностью гидравлики.